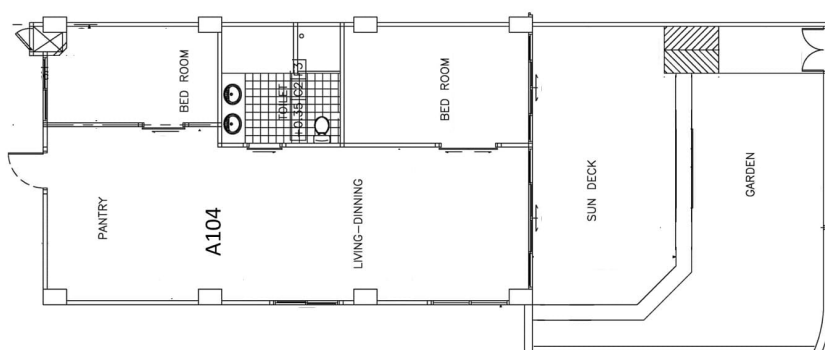


A104 Marklägenhet innerhörn med uteplats

Typ	Marklägenhet med två sovrum i A-huset
Yta	155 kvm (BOA ca 88 kvm och terrass ca 67 kvm)
Antal rum	2 sovrum, 1 badrum, vardagsrum med kök, stor uteplats i markplan
Pris/Måndsavgift:	16 400 THB/mån
Tillträde	Enligt överenskommelse.
Speciell utrustning:	Lägenheten är renoverad med helt nytt kök
Säljarens kommentar:	Lägenhet med två sovrum och ett badrum. Härligt läge med stor terrass. Nära till poolen, restaurangen, tennis, boule, och gymmet



Scandinavian Village



Scandinavian Village



Scandinavian Village



Scandinavian Village

