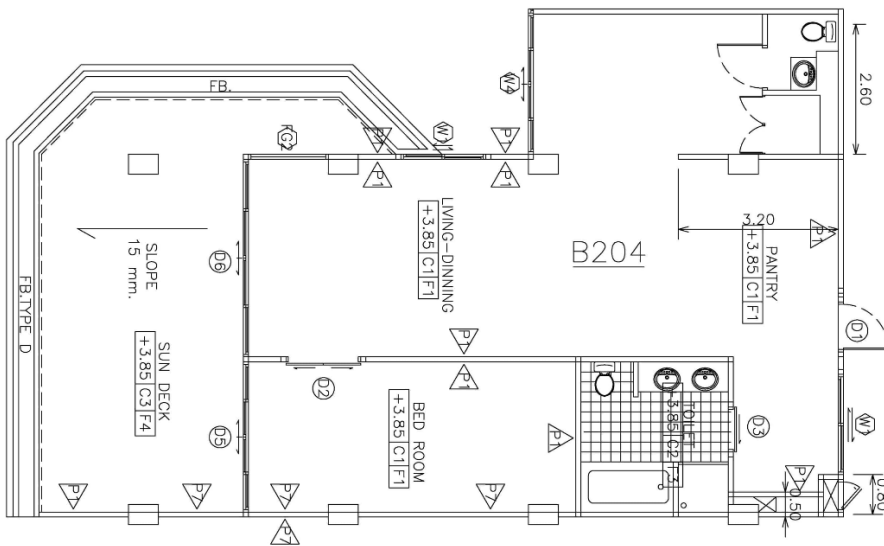
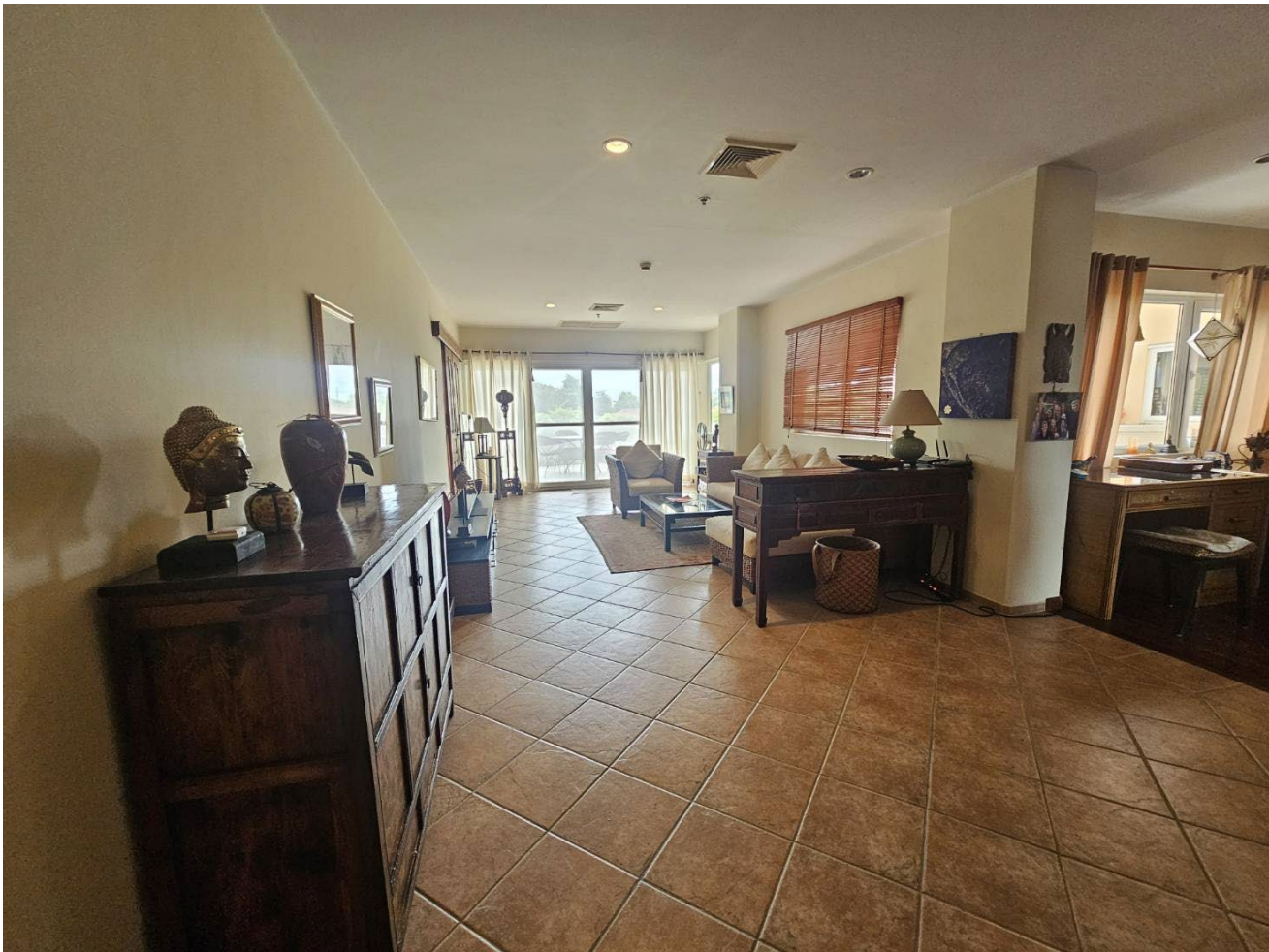


B204 Utbyggd terrasslägenhet, innerhörn, på plan 2 i B-huset

Typ	Utbyggd terrasslägenhet, innerhörn - två badrum och två möjliga sovrum
Yta	Totalyta ca 136 kvm (bostadsyta 100 kvm, altan 36 kvm).
Antal rum	1-2 sovrum, 2 badrum, vardagsrum och kök i öppen planlösning, stor terrass
Pris/Måndsavgift:	16 400 THB/mån
Tillträde	Enligt överenskommelse.
Speciell utrustning:	Utbyggd lägenhet. Nytt golv på terrassen.
Säljarens kommentar:	Utbyggd lägenhet på plan två i B-huset med vardagsrum och kök i öppen planlösning och utgång till terrassen. Sovrum med access till terrassen. Badrum med tvättmaskin. Den utbyggda delen används i dag som en del av vardagsrummet men är även ett bra sovrum. Här finns ett mindre badrum. Nytt terrassgolv. Markis.



Scandinavian Village



Scandinavian Village



Scandinavian Village



Scandinavian Village



Scandinavian Village