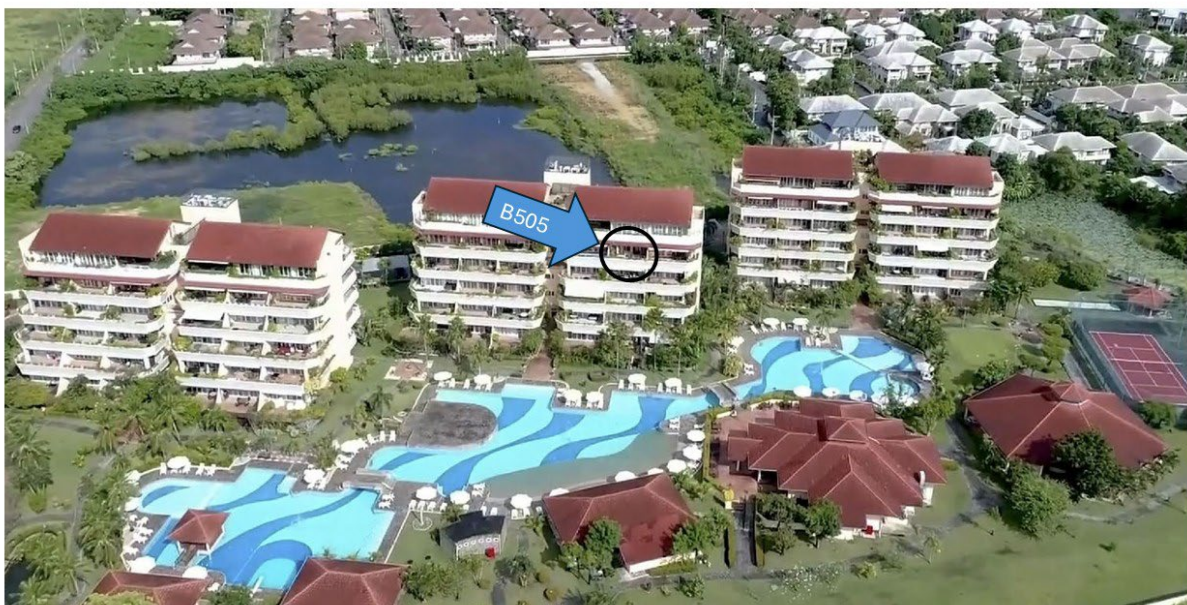
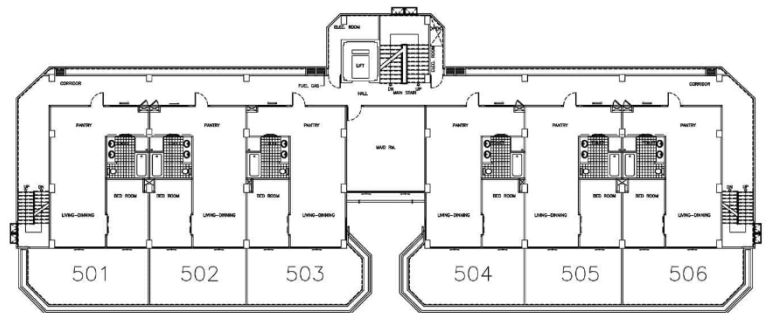
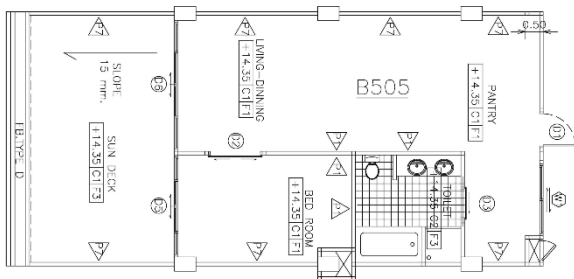


B505 Terrasslägenhet på plan 5 i B-huset

Typ	Terrasslägenhet med ett sovrum i B-huset
Yta	100 kvm (BOA ca 72 kvm och terrass ca 28 kvm)
Antal rum	1 sovrum, 1 badrum, vardagsrum och kök i öppen planlösning, stor terrass
Pris/Måndsavgift:	16 400 THB/mån
Tillträde	Enligt överenskommelse.
Speciell utrustning:	Standardutrustad men fräsch
Säljarens kommentar:	Lägenhet med vardagsrum och kök i öppen planlösning, sovrum, badrum samt terrass. Høgt läge (våning 5 av 6) med fantastisk utsikt över hela poolområdet och staden Bang Saen. Helt utan insyn.



Scandinavian Village



Scandinavian Village



Scandinavian Village



Scandinavian Village

