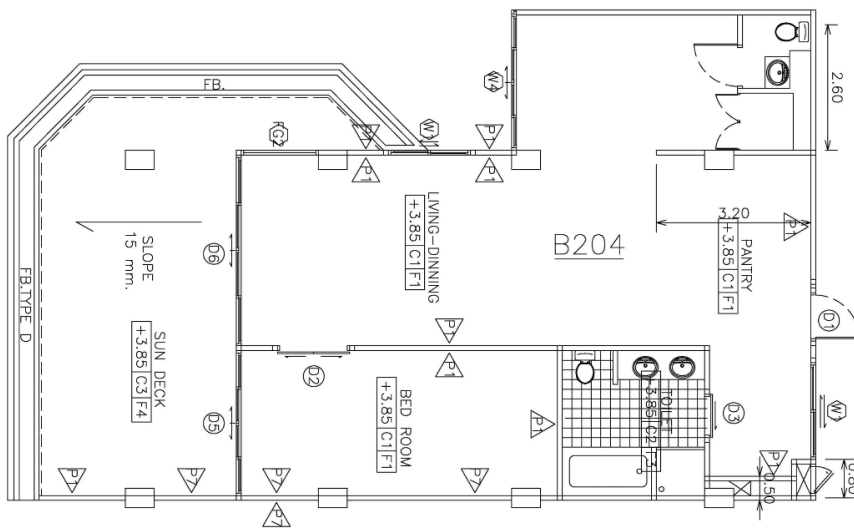
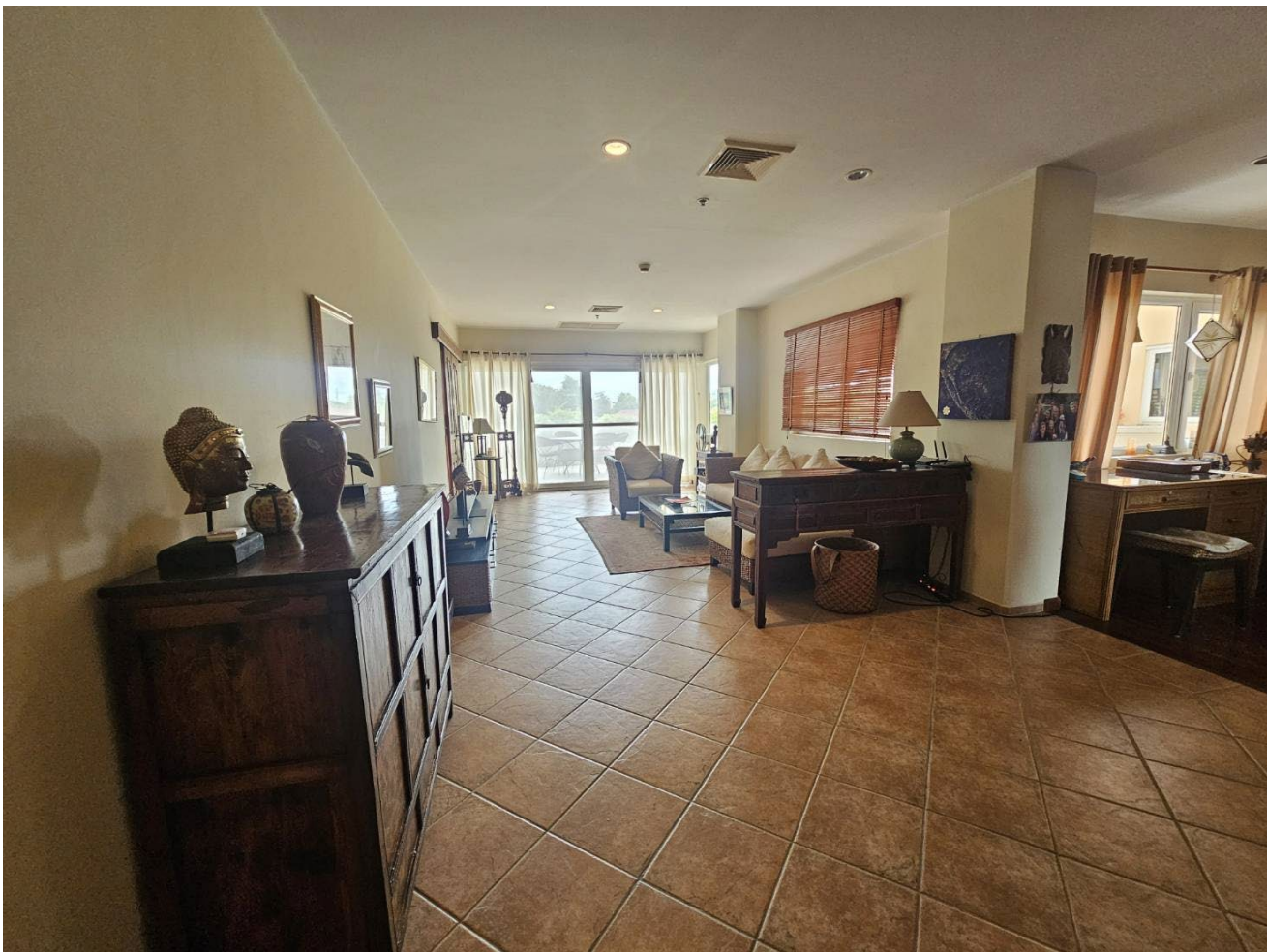


B204 Udbygget terrasselejlighed, indvendigt hjørne, på 2. sal i B-bygningen

- Type: Udbygget terrasselejlighed, indvendigt hjørne – to toiletter/et bad og mulighed for to soveværelser
- Areal: Samlet areal ca. 136 kvm (boligareal 100 kvm, terrasse 36 kvm)
- Antal rum: 1-2 soveværelser, 1 badeværelser, 2 toiletter stue og køkken i åben planløsning samt stor terrasse
- Fællesudgifter: 16.400 THB/md.
- Overtagelse: Efter aftale
- Særlig udstyr: Udbygget lejlighed. Nyt gulv på terrassen
- Sælgers kommentar: Udbygget, lys lejlighed på 2. sal i B-bygningen med stue og køkken i åben planløsning og udgang til terrassen. Soveværelse med adgang til terrassen. Badeværelse med vaskemaskine. Den udbyggede del bruges i dag som en del af stuen, men egner sig også godt som soveværelse. Her findes også et gæstetoilet.. Nyt terrassegulv. Markise.



Scandinavian Village



Scandinavian Village



Scandinavian Village



Scandinavian Village

